

物件No. FC3 仲介  
**駒ヶ根市赤穂**

2階建て/5SLLDK/築20年  
 売買価格 **20,000** 万円

建物 万円  
 土地 万円  
 消費税 万円  
**おすすめポイント！** 1階床暖房完備・壁紙張替え済み(2階6畳間×2)  
**清流大田切川を独り占め！！**  
**二つのアルプスや駒ヶ根市内を一望できる好物件！！**

建 物	
構 造	鉄筋コンクリート造アルミニウム板葺2階建
間 取 り	5SLLDK
建 築 年 月 日	平成14年新築
建 物 種 類	居宅
1 F 面 積	315.32㎡
2 F 面 積	156.74㎡
延 べ 床 面 積	472.06㎡(142.7坪)
設 備	床暖房(1階)・サウナ トイレ×3・お風呂×2

土 地	
権 利	所有権
面 積	5479.37㎡(1657.75坪)
地 目	宅地
用 途 地 域	無指定
建 ぺ い 率 ・ 容 積 率	60%・200%
私 道	無
上 水 道	井戸水(水質検査済)
排 水	農集落排水
ガ ス	個別LPG
上 水 道 加 入 金	別途
下 水 道 負 担 金	別途
法 令 等	景観法
引 き 渡 し 時 期	相談

**その他費用**  
 印紙代・所有権移転費用・固定資産税清算金 等

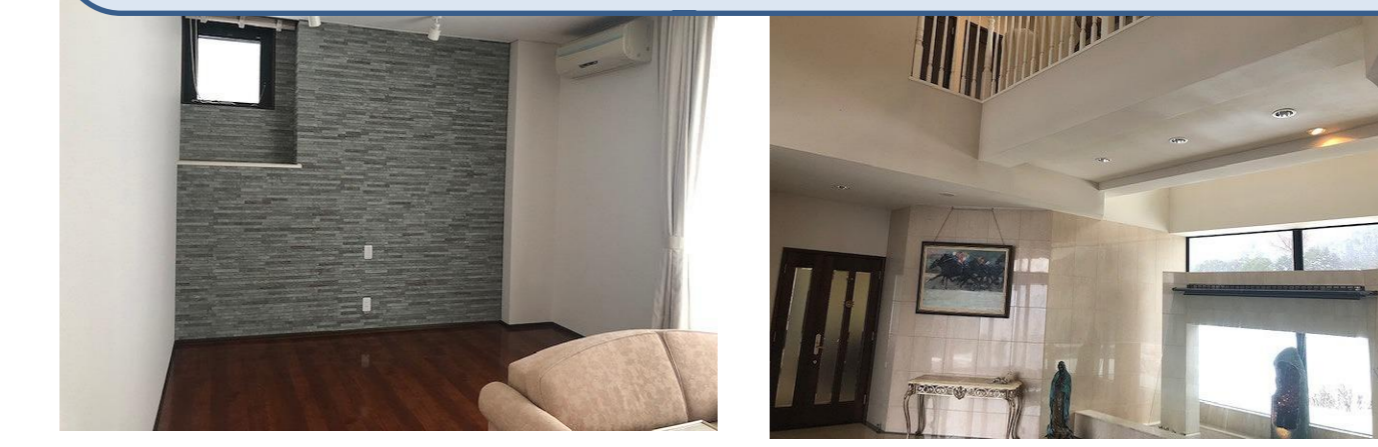
仲 介 手 数 料	法定手数料
所在地: 駒ヶ根市赤穂759番688	
駒ヶ根 駅 約 4 km	
北割 保育園 約 2.1 km	
赤穂 小学校 約 4 km	
赤穂 中学校 約 4.3 km	
昭和伊南総合 病院 約 2.8 km	
ベルシャイン 駒ヶ根店 約 3.2 km	



**土砂災害警戒区域 (駒ヶ根市防災ハザードマップ)**



昔の台の素晴らしい景観に美味しい空気！  
 駒ヶ根ICまで車で4分とアクセスも良好！  
 涼しげな滝に、絶景広がるお風呂！別荘としてもオススメ☆



長野県知事(9)第3354号 宅地建物取引業  
 長野県上伊那郡箕輪町大字中箕輪8699番地8  
 Tel:0265-96-7119  
 Fax:0265-79-1519  
 E-mail:info@miharu-co.co.jp

**株式会社**  
**ミハルコーポレーション**

(株)ミハルコーポレーション 伊那店(伊那ハウジングセンター内)  
 長野県伊那市下新田3044番地1  
 Tel:0265-96-7239  
 Fax:0265-96-7281  
 E-mail:y-kobayashi@miharu-co.co.jp

**土地の情報館**